

MARDI 15 FÉVRIER 2011

FRANCE GRAPHIQUE

TOUS LES ENJEUX DE L'IMPRESSION

.mag

communication
visuelle

catalogue
PrintIP
impression
numérique
typo

PrintIP : l'union fait l'impression

Par Bakhta Jomni



Le but du projet est le développement de méthodes reproductibles pour tester l'imprimabilité des papiers.

PrintIP est le nom d'un consortium formé par cinq organismes de recherche en Europe pour mettre en place des tests visant à éliminer les problèmes majeurs d'impression. Développé dans le cadre du programme européen CORNET*, PrintIP a pour ambition de fédérer des centres de recherche autour de projets à destination des entreprises.

Les objectifs de PrintIP

Le point de départ de PrintIP est la constatation d'un manque de communication entre papetiers et imprimeurs. Celle-ci s'accompagne d'une pression toujours croissante des demandes de qualité et de diversification des supports d'impression. Les toléran-

ces ont par ailleurs été réduites à chaque niveau de la chaîne d'impression et la production de différents matériaux doit se conformer à des standards très stricts. Le projet a été initié au départ par les Confédérations professionnelles européennes de la papeterie (Capi) et de l'imprimerie (Intergraf). Le consortium rassemble Papiertechnische Stiftung (Allemagne), Fogra (Allemagne), Aido (Espagne), VIGC (Belgique) et Celabor (Belgique), sous la coordination technique d'IGT Testing Systems (Pays-Bas). Ces centres de recherche sont financés en partie par leurs régions. « Nous finançons également une part du projet », déclare Caroline Locre, chargée de projets au sein de Celabor. « Nous y gagnons de la visibilité, mais aussi de l'exper- SUITE >

Robert Alber prend la direction de Planatol Adhesive

Le 1^{er} février dernier, Robert Alber a pris la direction de la société Planatol Adhesive, filiale du groupe Planatol spécialisée dans la fourniture d'adhésifs pour les industries graphiques. Âgé de 40 ans et diplômé en relations internationales, Robert Alber entend concentrer son action sur le développement de nouveaux domaines d'activités. Pour l'heure, Planatol Adhesive est présent dans les industries graphiques au travers de colles destinées notamment aux secteurs de la reliure et du collage au pli au niveau des presses rotatives. L'industrie de l'emballage fait également partie de ses domaines d'application. Fondée en 1932, Planatol Adhesive emploie environ 60 personnes.



LE RDV À VENIR

18 et 19 février
Journées portes ouvertes à Nantes (44)

• L'école des métiers de l'imprimerie de Nantes propose deux journées pour faire connaître ses formations continues et d'apprentis (infographie, impression offset, sérigraphie, opérateur de façonnage, etc.).

Forum de l'industrie Graphique

LE 23 MARS 2011

Au Pavillon Dauphine à PARIS

- Des conférences gratuites toute la journée
- Des ateliers animés par les partenaires
- Une remise de prix

Toute l'information sur : www.francegraphique.com

DÉCOUVREZ NOTRE NOUVELLE FORMULE



100% utile !
Chaque jour,
le temps de l'info à chaud
sur www.francegraphique.com
▷ un nouveau site Internet



100% pratique !
Tous les quinze jours
le temps de la première analyse
▷ un e-magazine



100% analyse !
Tous les deux mois
le temps de la réflexion
▷ un magazine papier

23%
de réduction

Abonnez-vous sur
www.francegraphique.com

tise et de la connaissance dont pourront bénéficier nos futurs clients », précise-t-elle.

La méthode de travail

Les tests et méthodes d'évaluation qui seront mis en place dans le cadre de PrintIP concerneront principalement l'imprimabilité et le support papier. Ils tenteront de déterminer quelles sont les propriétés du papier qui sont pertinentes pour l'imprimabilité et la reproduction d'image dans le process d'impression. La recherche se limitera en revanche au procédé d'impression offset. Durant deux ans, à compter du 1^{er} juillet 2010, les différents centres tenteront donc entre autres de déterminer de quelles propriétés un imprimeur a besoin pour un contrôle efficace et optimal de son process ; ils développeront des tests standardisés et de méthodes de mesure ainsi que des méthodes de test rapides pour une vérification de la qualité par l'imprimeur lui-même avant de démarrer l'impression ; enfin, ils rédigeront des recommandations sur la façon de différencier les papiers.

La récolte des informations

« Pour le moment, nous avons cherché à collecter des données auprès des papetiers, des fabricants d'encre et des imprimeurs », remarque Caroline Locre chez Celabor. Son centre de recherche a donc préparé trois questionnaires spécifiques afin de déterminer quels sont les problèmes rencontrés sur le terrain en fonction des activités et des traitements. « Nous avons essayé de diffuser le plus possible ce questionnaire », assure-t-elle. La Fédération belge des

industries graphiques (Febelgra) a communiqué le questionnaire à tous ses membres tandis que le CEPI-CTS (Confédération européenne des industries papetières qui gère le Comparative Testing Service, des tests interlaboratoires) s'est adressé aux papetiers. Aucun centre de recherche français n'a été contacté pour ce projet. Aussi, si vous souhaitez faire part de vos expériences en termes d'imprimabilité, n'hésitez pas à contacter Caroline Locre à l'adresse suivante : caroline.locre@celabor.be

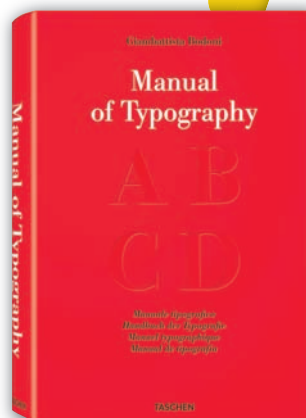
Le rendu des résultats

En six mois de travail, les différents laboratoires se sont pour l'instant concentrés sur des tests permettant de certifier que leurs résultats sont uniformes. Ils ont notamment fait des essais sur les différents paramètres susceptibles d'influencer les tests en laboratoires (comme la température ou l'humidité). Par la suite seront envisagés des essais réels sur presses offset avec des papiers échantillonnés ainsi qu'un benchmarking des papiers les plus utilisés. Ces tests permettront de mesurer la variabilité d'impression qui peut exister entre différents lots d'un même papier. Les tests sur presses mesureront par ailleurs les performances du papier sur différents paramètres comme le moutonnement et l'arrachage. « Nous prévoyons de communiquer sur nos résultats au travers de séminaires et de présentations », détaille Claire Locre. Ces résultats seront publics et accessibles à tous et auront pour objectif premier d'améliorer l'impression des professionnels.

* www.cornet-era.net et www.cornet-printip.eu

Le chef-d'œuvre de Bodoni réédité

« Un caractère sera d'autant plus beau qu'il aura plus de régularité, de netteté, de bon goût et de grâce ». Cette citation est tirée du Manuale tipografico de Giambattista Bodoni (1740-1813), imprimeur officiel du duc de Parme. Son ouvrage, aujourd'hui réimprimé par Taschen, témoigne de l'âge d'or de la typographie au début du XIX^e siècle. Avec cet ouvrage, Bodoni a introduit les principes fondamentaux de la conception typographique qui prévalent encore de nos jours. Le Bodoni Old Face figure ainsi parmi les polices de base des PC et la famille de caractères Bodoni 175 de la Lanson Type Company (LTC) est volontiers utilisée par les typographes actuels, notamment pour ses caractères spéciaux.



En bref

DU WEB AUX PLANCHES TRANSFERT

Le site d'images et de typographies en ligne Veer (www.veer.com) innove en ce début d'année en offrant aux personnes déjà inscrites sur son site ou qui souhaitent

le faire, des planches transfert de typos. « Grâce à celles-ci, les typographies peuvent être transposées sur une grande variété de surfaces », rappellent les responsables de Veer. Voilà qui évoquera quelques souvenirs aux plus anciens. Comme quoi à l'heure

d'Internet, la « décalcomanie » a encore de beaux jours devant elle. Surtout s'il s'agit de découvrir quelques typos originales et de qualité (cinq au total) parmi les 12 000 proposées par ce site en ligne appartenant au groupe Corbis Corporation.

Multi-Pôles, le fruit d'un rapprochement stratégique

Actimail, l'expert du marketing direct basé à Torcy (77) a fait l'acquisition, le 17 décembre dernier, de la société TLG, spécialisée dans l'impression laser page à page. De ce rachat naît la holding Multi-Pôles dont le chiffre d'affaires s'élève à 6,1 millions d'euros. En s'associant, les deux entreprises entendent faire référence dans le domaine de l'impression numérique couleur dédiée au marché de la communication personnalisée. Le parc machines de TLG se compose de sept presses numériques dont cinq couleurs et deux noir et blanc, fournies par Konica Minolta et Océ. De son côté, Actimail dispose de quatre presses numériques Konica Minolta et Xerox noir et blanc et couleur. Elle possède également deux lignes numériques continu noir et blanc Nipson en bobine et deux lignes jet d'encre HD à séchage



rapide construites sur mesure grâce aux équipements de 4 constructeurs différents. Lors du départ en retraite de la directrice de TLG, l'actionnaire britannique The Letter Group décide de vendre. Actimail, qui procédait régulièrement à des échanges de travaux avec TLG, se porte alors acquéreur. « C'est ce déséquilibre entre eux et nous en termes de

technologies qui nous intéressait », déclare Christian Chapelin, directeur associé de Multi-Pôles. « Ils avaient par ailleurs déjà initié leurs clients au numérique », poursuit-il, estimant que les annonceurs n'auront bientôt plus à passer par des presses offset. « Le basculement sera d'une grande violence selon moi, en tout cas pour le secteur du marketing direct et de la donnée variable », déclare C. Chapelin. Il en veut pour preuve la place de plus en plus importante de l'informatique dans son secteur. On compte ainsi douze informaticiens chez Multi-Pôles, sur un effectif total de 50 personnes. L'entreprise entend prendre le tournant au bon moment et augmenter ses volumes grâce au numérique 4 couleurs. Une presse numérique couleur quadri recto verso en continu est donc prévue dans les 18 mois. **B. J.**

Faites des catalogues : un appel à création

PageOnDemand.com, spécialiste des solutions multicanal dédiées à la réalisation de catalogues imprimés, Web et mobile, lance, jusqu'au 31 mars prochain, un appel à création afin de célébrer le lancement de son blog Faitesdescatalogues.fr. Cet appel est destiné à l'ensemble des professionnels qui participent à la conception et à la réalisation de catalogues : marketeurs, chefs de publicité, infographistes, directeurs de catalogues, chefs de produits, etc. « Il s'agit d'imaginer le catalogue dans une situation

insolite, de marier l'expertise métier à la fantaisie de chacun », indique Stéphane Claret, directeur général de PageOnDemand.com. Et de préciser : « Les clichés de collages, montages images ou vidéos proposés doivent donner une vision du catalogue dans une situation visant à le détourner, le réinventer ou le réinterpréter. » Autour de Stéphane Claret, le jury se compose d'André Delbecq, consultant et expert catalogue, Catherine Cornette, responsable publicité opérationnelle de Carrefour Market, Thibaut Gressin,

directeur associé chez 360 Euro RSCG et Sophie Habermacher, vice-présidente et responsable de la communication et du développement de l'Observatoire du Hors Média (OHM). Espace fédérateur, Faitesdescatalogues.fr se veut une plateforme de partage d'informations catalogue, d'expériences métier et de points de vue professionnels. « L'objectif est d'informer, d'étonner et d'interroger les lecteurs sur les catalogues d'aujourd'hui et de demain », précise Stéphane Claret. **R. P.**



Jean Louis BISSUEL
Imprimeur Personnalisateur Multi produits

*Accédez à l'imprimerie du Futur des Imprimés bancaires, et commerciaux.
Des équipes performantes et professionnelles à votre écoute.*

CLIP LYON FRANCE

2, rue Lepêcheur - 69120 VAULX-EN-VELIN - Tél. : 04 72 04 30 94 - Fax : 04 72 04 32 38 - www.clip-sa.fr - E.mail : info@clip-sa.fr

Impression plat et continu - Lettres chèques - Chéquiers - Imprimés sécurisés - Mailing - Routage - Façonnage



EN CHIFFRES

• **440.** Le nombre d'entreprises des secteurs de l'enseigne, de la signalétique, du marquage et décor ainsi que de la gravure adhérentes au Synafel.

• **1,24.** C'est, en milliard d'euros, le chiffre d'affaires généré en France par les 2 500 entreprises de l'enseigne, de la signalétique, du marquage, etc.

• **1951.** L'année de création du Groupement professionnel de la sérigraphie française (GPSF) rassemblant aujourd'hui quelque 200 entreprises des secteurs de la sérigraphie et de l'impression numérique.

Éditée par ETAI : Antony Parc 2 - 10, place du Général-de- Gaulle - 92160 Antony - Tél. : 01 77 92 92 92 - Fax. : 01 77 92 98 20 - www.groupe-etai.com • **Directeur de la publication** : Christophe Czajka • **Directeur général adjoint pôle presse spécialisée et salons professionnels** : Gilles de Guillebon • Pour joindre vos correspondants, composez le 01 77 92 suivi des deux chiffres entre parenthèses après chaque nom • **Rédacteur en chef** : Guillaume Bregeras (96 06) ; gbregeras@etai.fr • **Rédacteur en chef adjoint** : Rodolphe Pailliez (96 05) ; rpailliez@etai.fr • **Rédactrice** : Bakhta Jomni (93 60) ; bjomni@etai.fr • **Secrétaire de rédaction** : Philippe Abgrall (96 13) ; pabgrall@etai.fr • **Directeur de la publicité** : Véronique Durégné de Launaguet (96 59) ; vduregne@etai.fr • **Assistante** : Martine Fourment (96 56) ; mfourment@etai.fr • **Responsable du studio** : Thierry Michel (96 30) ; tmichel@etai.fr • **Rédacteur graphiste** : Maxime Perlemoine • **Directeur de la promotion et de la diffusion** : Bénédicte Hartog ; bhartog@gisi.fr • **Directeur de la promotion** : Marie-Sophie Leprince ; msleprince@groupe-etai.fr • **Directeur des abonnements** : Patricia Rosso ; prossor@gisi.fr • **Responsable des abonnements** : Marie-Christine Soyeux (97 99) ; mcsoyeux@groupe-etai.fr •

La communication visuelle sur la voie de la fédération

La communication visuelle couvre des métiers très divers et complémentaires sur bien des points. C'est en partant de ce constat que vient de voir le jour la Fédération de la communication visuelle (FCV), officiellement créée le jeudi 10 février dernier. À l'origine de cette initiative, le Syndicat national de l'enseigne et de la signalétique (Synafel) qui a entraîné dans son sillage le Groupement professionnel de la sérigraphie française (GPSF) et Digital Media Association France (DMA France). Cette nouvelle entité professionnelle qui va représenter quelque 700 entreprises du domaine de la communication visuelle a pour ambition de développer entre les uns et les autres des échanges. Les objectifs visés par cette nouvelle fédération sont vastes, comme le résume Guillaume Tondeur, président du Synafel. « Nous avons beaucoup d'intérêts à travailler ensemble afin de mieux nous connaître, d'échanger des informations et communiquer vers l'extérieur avec plus de poids. Ce sera également l'occasion de travailler en synergie sur des sujets communs, comme, par exem-

ple, un label vert ou un calculateur CO₂, d'utiliser des structures communes telles que le centre de formation Synafel Développement ou bien d'avoir un site Internet partagé », indique-t-il.

Figure de la sérigraphie en France, vice-président du GPSF et membre du Board de la Fespa, Michel Caza voit dans ce rapprochement, une réelle opportunité de développement pour la profession. « Aujourd'hui, le métier d'imprimeur constitue une notion dépassée. Désormais, il doit plutôt se positionner comme prestataire de services. S'il ne le fait pas, ce sont d'autres qui iront dans ce sens, faisant alors de lui un simple sous-traitant », fait-il remarquer. Et d'ajouter : « Il convient que la profession se développe à la fois horizontalement et verticalement. » Forte de ce regroupement, la Fédération de la communication visuelle n'entend pas s'arrêter en si bon chemin et verrait bien des membres partenaires tels que le Popai, l'association des designers, enseigne et innovation pour ne citer qu'eux, venir grossir ses rangs. Dire que la communication visuelle voit grand n'est pas exagéré.

R. P.

SYMPHONIE VISUELLE DEVIENT...

in com

LE SALON DE LA COMMUNICATION VISUELLE
ET DES ARTS GRAPHIQUES

5.6.7 Avril 2011
PORTE DE VERSAILLES • PARIS

IMPRIMEURS NUMÉRIQUES
TEXTILE ET GRAND FORMAT,
SÉRIGRAPHES, ENSEIGNISTES,
PEINTRES EN LETTRE,
GRAVEURS OU BRODEURS,

CE SALON EST POUR
VOUS !

Contact :
Gildas Rondepierre
01 71 11 37 52
contact@in-com.fr
www.in-com.fr



Un événement
canal EXPO

Avec la participation de
Synafel

gpsf

sin

bepub